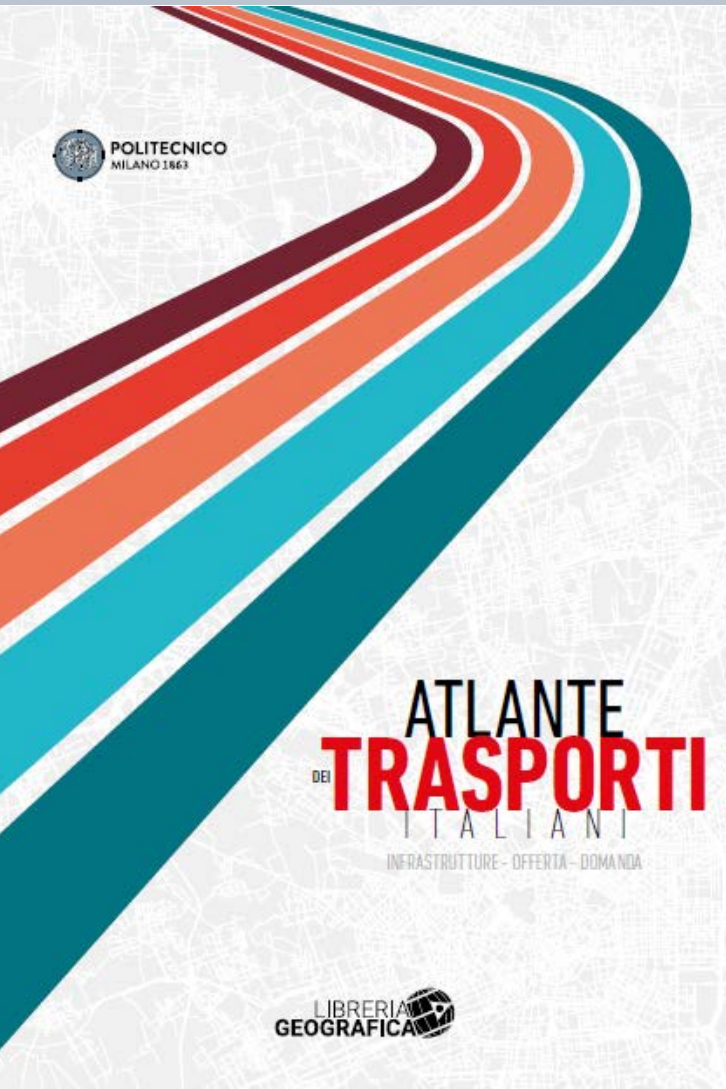




Beria Paolo

**Atlante dei Trasporti Italiani**

Infrastrutture Offerta Domanda



# Atlante dei Trasporti Italiani

## Infrastrutture Offerta Domanda

LIBRERIA  
**GEOGRAFICA**   
Scoprire il mondo ogni giorno

**Paolo Beria**

LABORATORIO DI POLITICA DEI TRASPORTI  
**TRASPOL**  
RESEARCH CENTER ON TRANSPORT POLICY

[www.traspol.polimi.it](http://www.traspol.polimi.it)  
Dipartimento di  
Architettura e Studi Urbani  
**Politecnico di Milano**

XX SIET Conference "Mobility and the city:  
policies for sustainability"

Milan, 20th June 2018

1





## Perché un Atlante?

### La sfida

Le politiche di trasporto, anche al livello tecnico più alto, sono spesso influenzate da una «**narrazione**» sullo stato dei trasporti italiani, debolmente basate su dati e raramente poggiate su una visione complessiva.



**Ambizione: fornire l'unica rappresentazione completa dei trasporti passeggeri di scala nazionale in Italia, con importanti focus sul sistema dei trasporti locali.**



### Caratteristiche

1. È essenzialmente un **atlante tematico**, corredato da un vero e proprio **atlante stradale** e da alcuni **saggi**.
2. **Target:** tecnici e divulgazione.
3. Abbiamo scelto solo rappresentazioni per cui disponiamo di un **dato di qualità omogenea a livello nazionale**. Tutta Italia è rappresentata con lo stesso livello di dettaglio (ed è basata su dati completi).
4. Abbiamo preferito **non fornire interpretazioni** ed analisi di secondo ordine (es. non abbiamo incluso mappe di accessibilità), ma **solo una rappresentazione** di dati, per lasciare al lettore, o a prodotti più adatti, l'onere di *usare e interpretare* quanto rappresentato.



**Curatore:** Paolo Beria

**Autori:** Paolo Beria, Alberto Bertolin, Emanuele Ferrara, Andrea Debernardi, Antonio Laurino, Raffaele Grimaldi, Gabriele Filippini

**Altri autori dei saggi:** Giorgio Stagni, Alfredo Drufuca, Dario Nistri, Claudio Ferrari, Alessio Tei, Giovanni Mantovani, Paolo Pileri, Ila Maltese

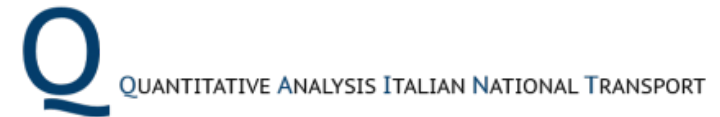


È l'erede dello storico Istituto Geografico de Agostini e pubblica carte geografiche, Atlanti, manuali, carte di città, carte escursionistiche, etc.



L'Atlante è un «prodotto collaterale» di due progetti di lungo periodo del gruppo di lavoro:

- Il modello di trasporto di scala nazionale **I-TraM**
- Il progetto SIR-MIUR **QUAINT**





## SAGGI INTRODUTTIVI

I TRASPORTI STRADALI

IL TRASPORTO FERROVIARIO

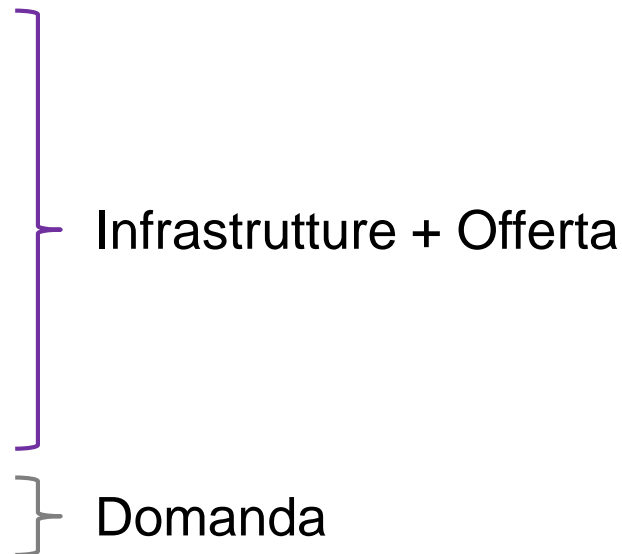
TRASPORTO AEREO

TRASPORTO VIA MARE

LE AREE URBANE

LA DOMANDA DI MOBILITA'

ATLANTE CARTOGRAFICO



**Circa 90 tavole a doppia pagina e 12 saggi**

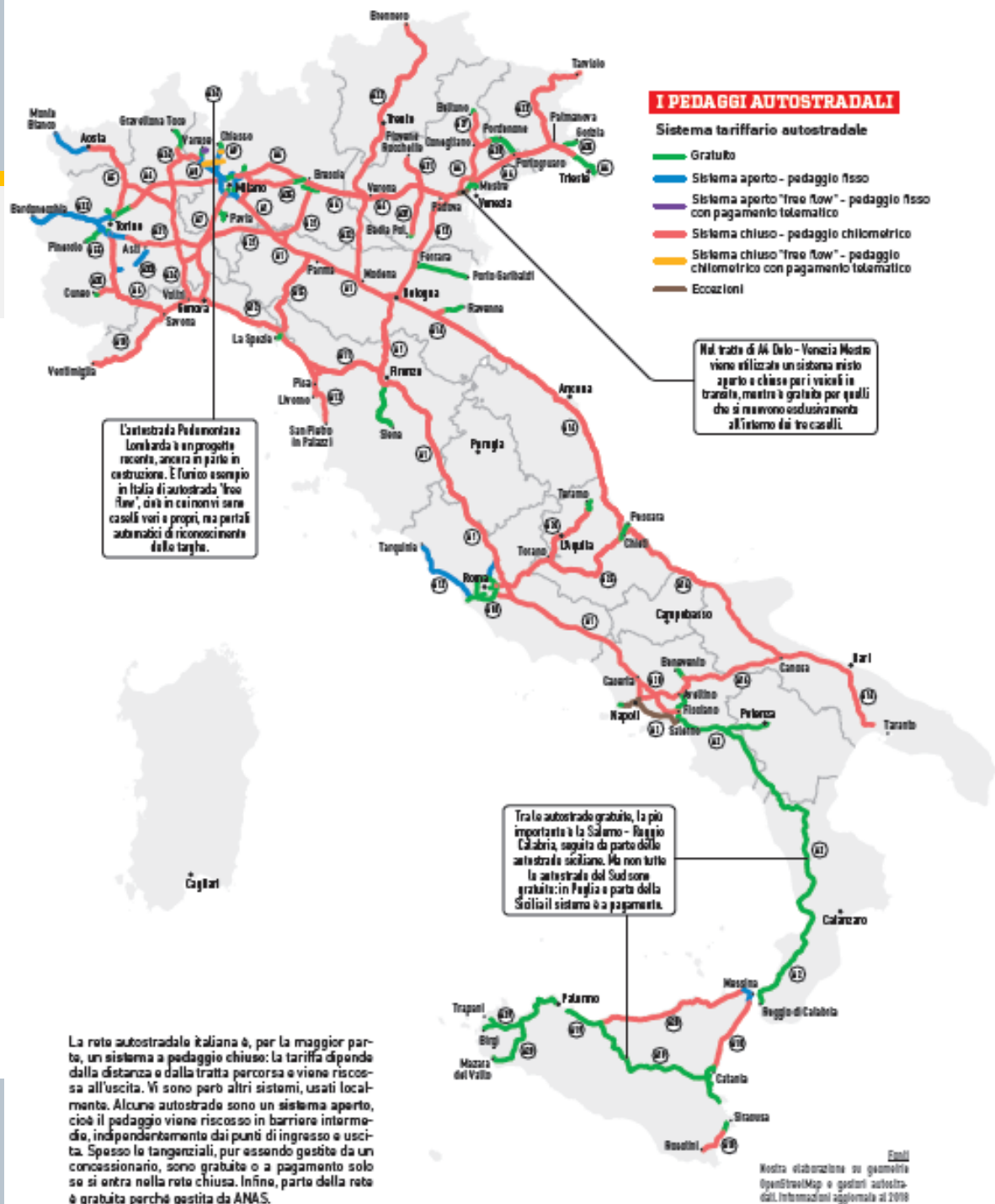


# Infrastrutture

## Tipologie pedaggio autostradale

Scala 1:5.000.000

Sistematizzazione di informazioni descrittive, raramente raccolte in maniera omogenea



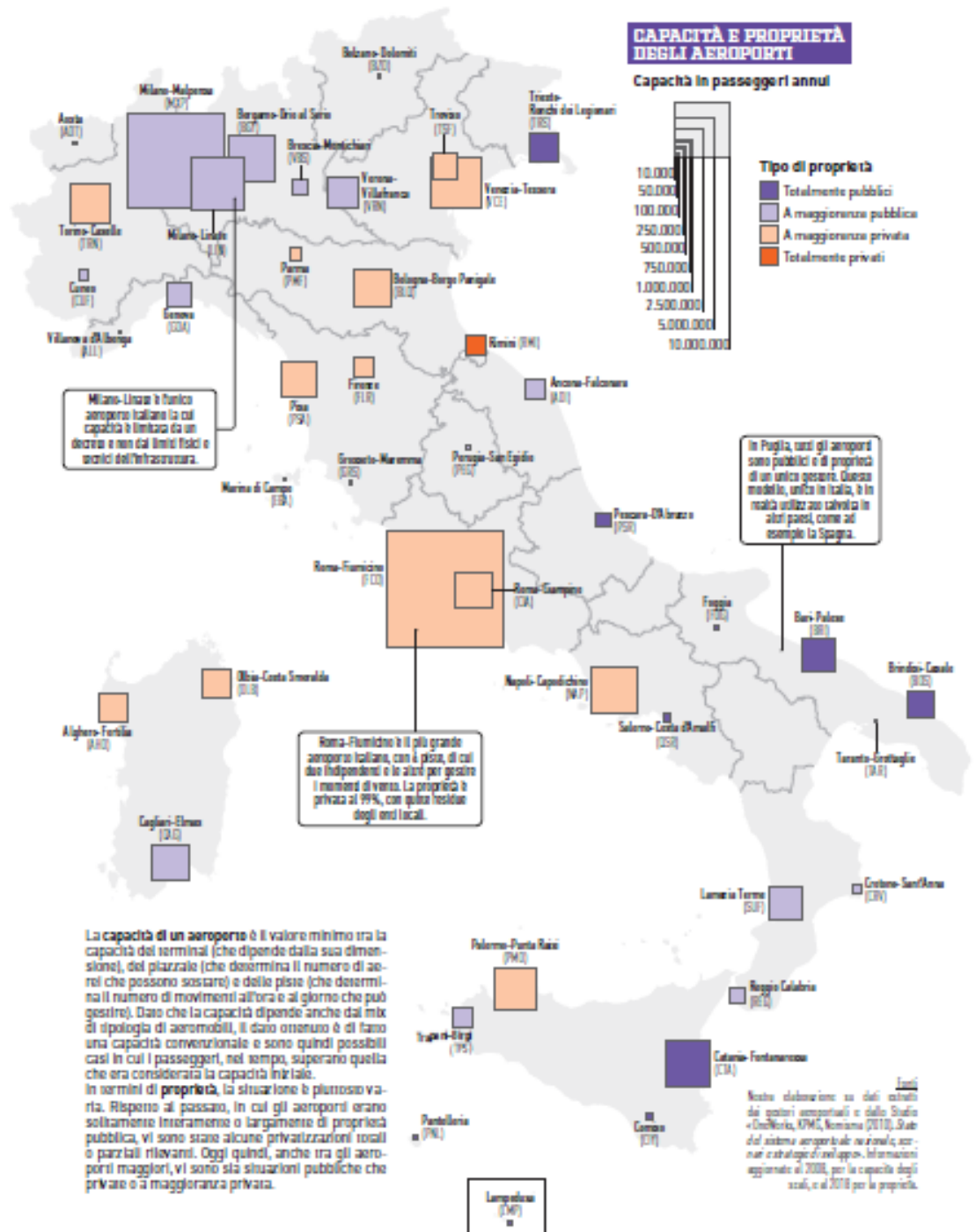


# Infrastrutture

## Capacità e proprietà aeroporti

Scala 1:5.000.000

Facile lettura di dati statistici grazie alla rappresentazione su mappa







Beria Paolo

Atlante dei Trasporti Italiani  
Infrastrutture Offerta Domanda



# Infrastrutture

Atlante stradale Geo4Map

Cartografie  
Geo4Map / Libreria  
Geografica

XX SIET Conference "Mobility and the city:  
policies for sustainability"



Milan, 20th June 2018



# Offerta

## Grafo ferroviario nazionale

Scala 1:1.250.000

Flussogramma con  
l'intero orario ferroviario  
nazionale 2016  
(Trenitalia, Italo,  
concesse, internazionali)





# Offerta

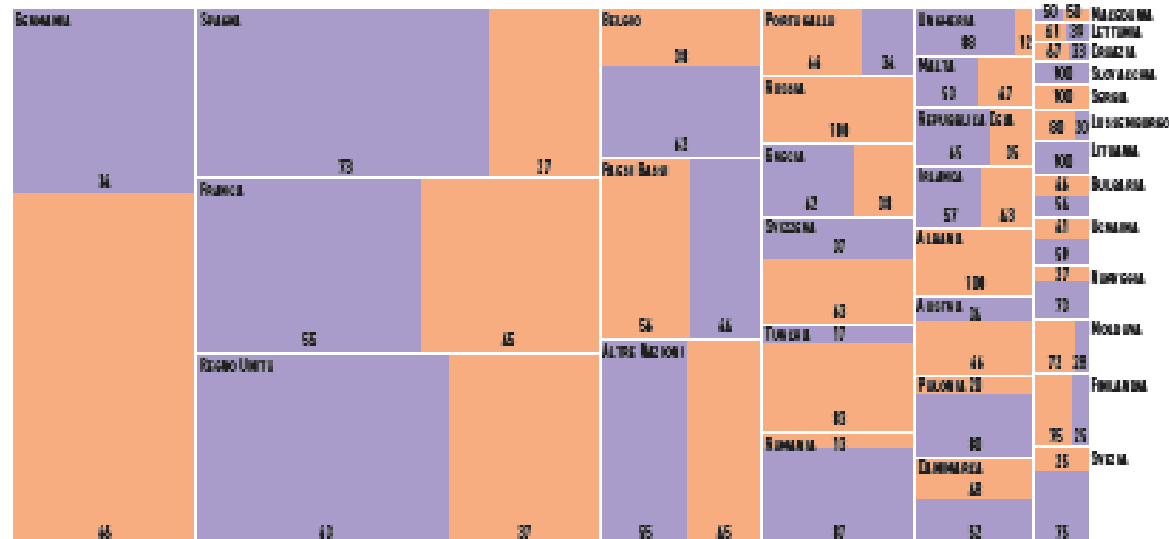
## Compagnie aeree e aeroporti

[A] AEROPORTI E COMPAGNIE



[B] RIPARTIZIONE OFFERTA TRA LOW-COST E FULL-SERVICE DALL'ITALIA, PER NAZIONE EUROPEA DI DESTINAZIONE

■ % compagnie low-cost ■ % compagnie full-service



Oltre alle carte  
utilizziamo anche efficaci  
infografiche

I grafici rappresentano la ripartizione dei posti offerti per compagnia dai singoli aeroporti italiani di partenza (A) e come questi sono distribuiti, per nazione di destinazione, tra compagnie low-cost e full-service (B). Relativamente ai voli in partenza dall'Italia, nella settimana campione, i vettori che hanno offerto un maggior numero di posti sono stati Ryanair (25%), Alitalia (22%) ed easyJet (11%). Nella maggior parte

dei collegamenti Italia-Europa l'offerta maggiore si concentra verso gli scali dell'Europa occidentale (82%), che è anche l'unico caso in cui questa è la maggioranza a favore delle compagnie tradizionali e full-service (55% a Fiumicino 38%) e easyJet (Malpensa 35%) sono quasi sempre concentrate negli aeroporti principali, dove partono e raggiungono la stessa quota di mercato dagli aeroporti con Ryanair.



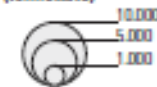


# Domanda

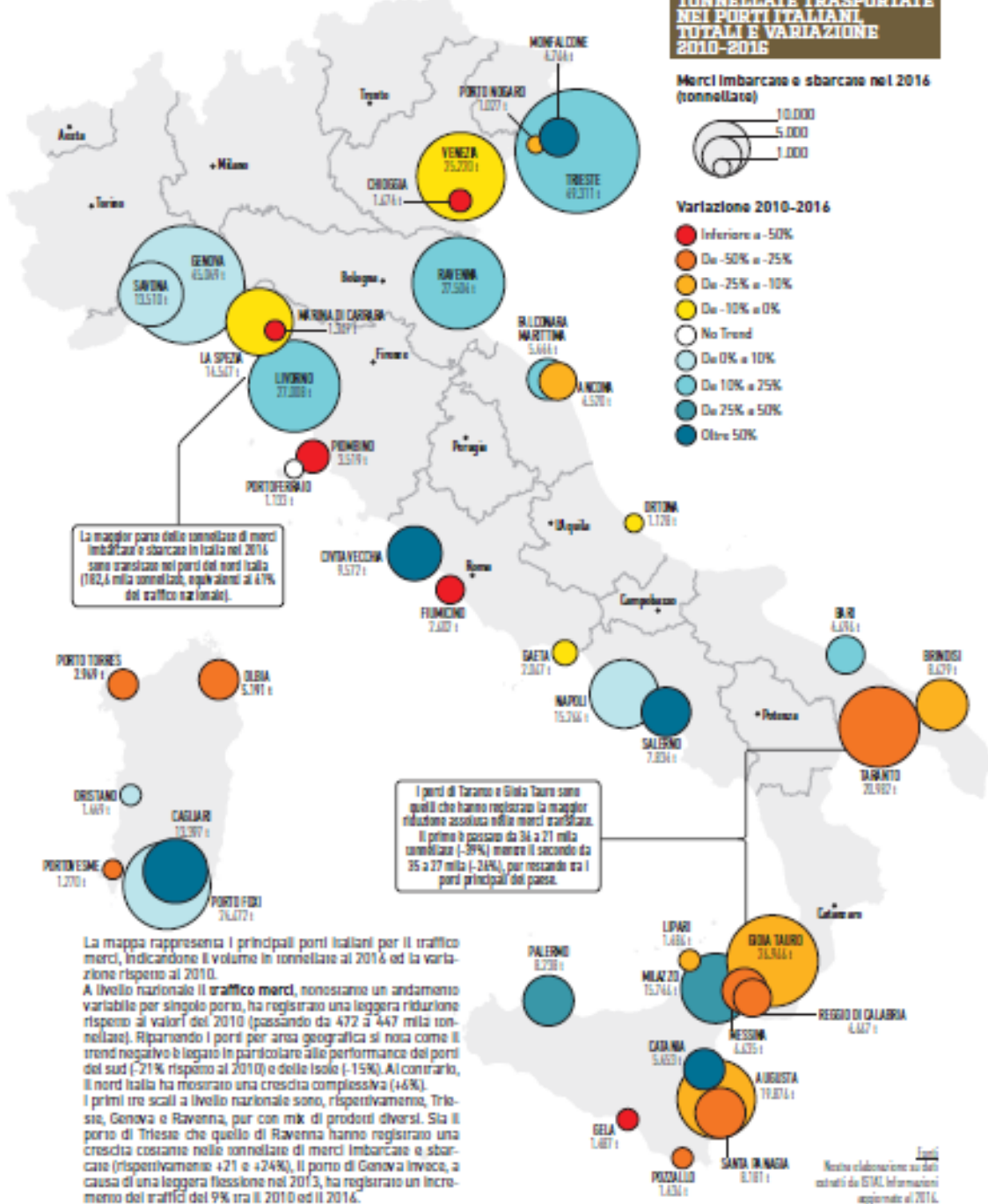
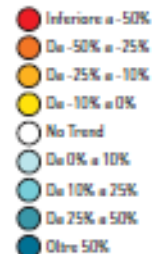
## Traffico nei porti italiani (ton)

**TONNELLATE TRASPORTATE NEI PORTI ITALIANI, TOTALI E VARIAZIONE 2010-2016**

**Merci imbarcate e sbarcate nel 2016 (tonnellate)**



**Variazione 2010-2016**



La maggior parte delle tonnellate di merci imbarcate e sbarcate in Italia nel 2016 sono transitate nei porti del nord Italia (182,6 mila tonnellate, equivalenti al 47% del traffico nazionale).

I porti di Taranto e Gioia Tauro sono quelli che hanno registrato la maggior riduzione assoluta nelle merci transitate. Il primo è passato da 34 a 21 mila tonnellate (-38%) mentre il secondo da 35 a 27 mila (-24%), per restare tra i porti principali del paese.

La mappa rappresenta i principali porti italiani per il traffico merci, indicando il volume in tonnellate al 2016 ed la variazione rispetto al 2010. A livello nazionale il traffico merci, nonostante un andamento variabile per singolo porto, ha registrato una leggera riduzione rispetto ai valori del 2010 (passando da 472 a 447 mila tonnellate). Ripartendo i porti per area geografica si nota come il trend negativo è legato in particolare alle performance dei porti del sud (-21% rispetto al 2010) e delle Isole (-15%). Al contrario, il nord Italia ha mostrato una crescita complessiva (+6%). I primi tre scali a livello nazionale sono, rispettivamente, Trieste, Genova e Ravenna, pur con mix di prodotti diversi. Sia il porto di Trieste che quello di Ravenna hanno registrato una crescita costante nelle tonnellate di merci imbarcate e sbarcate (rispettivamente +21 e +24%). Il porto di Genova invece, a causa di una leggera flessione nel 2013, ha registrato un incremento del traffico del 9% tra il 2010 ed il 2016.

Le mappe sono arricchite dalla rappresentazione degli andamenti temporali





Beria Paolo

**Atlante dei Trasporti Italiani**

Infrastrutture Offerta Domanda

**Uscita prevista: entro Natale!!**

**Prezzo previsto: 24,90 €**





Beria Paolo

**Atlante dei Trasporti Italiani**

Infrastrutture Offerta Domanda

*Thank you for your attention!!!*

paolo.beria@polimi.it

www.traspol.polimi.it

**Please quote as follows / Per favore, citare come segue:**

Beria P. (2018). *Atlante dei Trasporti Italiani*. Presentazione alla XX SIET Conference, Milan, 20/6/2018.